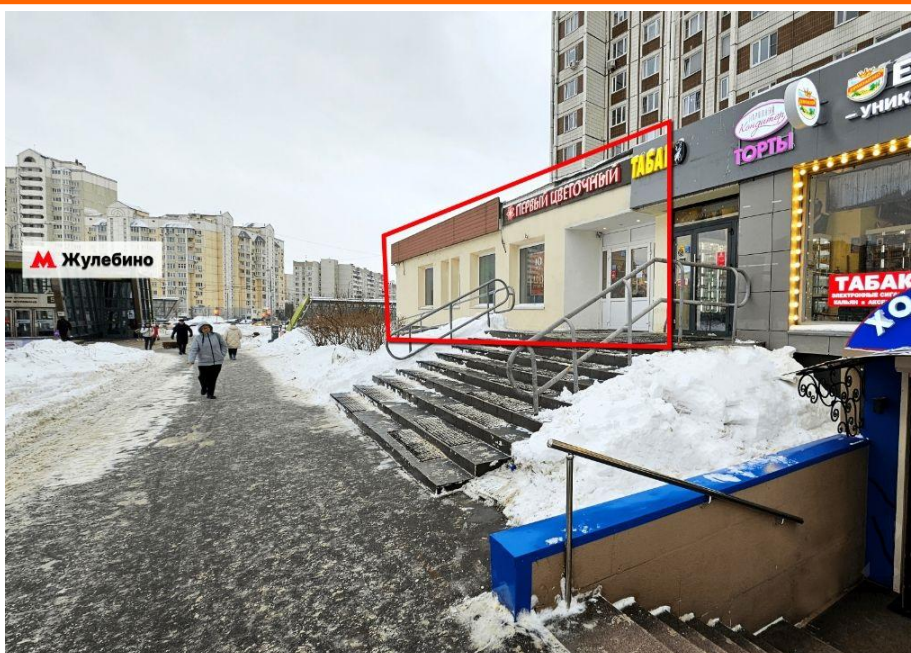




МОСКВА, АВИАКОНСТРУКТОРА МИЛЯ УЛ., 8К1



АРЕНДА - 747 КВ.М



РАСПОЛОЖЕНИЕ

- Помещение расположено, у выхода из метро. В радиусе 500 метров 10 000 квартир - густонаселенный жилой район.
- Станция метро "Жулебино".

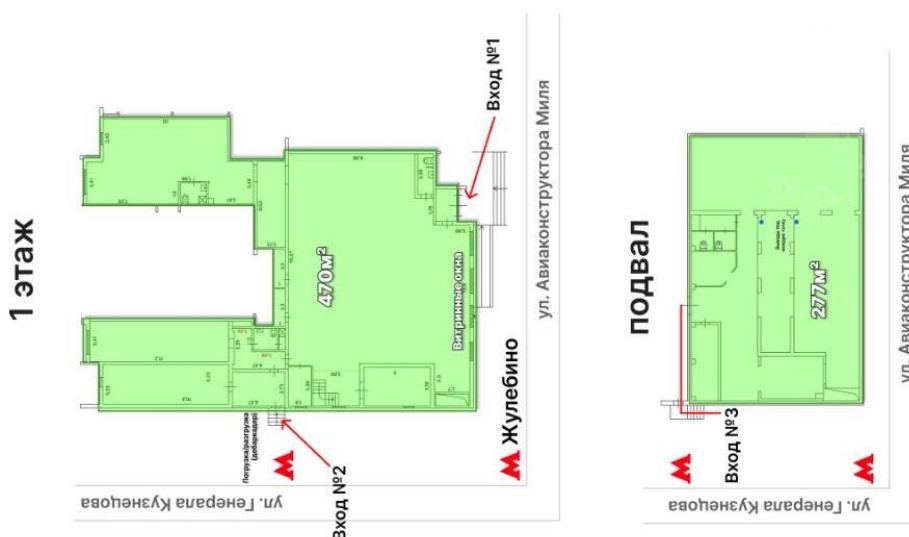


ОПИСАНИЕ

- Два отдельных входа - Вход и вывеска хорошо просматриваются от метро - Есть зона погрузки/разгрузки.
- Большой торговый зал правильной формы.
- Отличные рекламные возможности.



ПЛАНИРОВКА



ПЛОЩАДЬ

- Торговая площадь – 747 кв.м.



УСЛОВИЯ

- Арендная ставка – 2 494 500 руб.месяц.



КОНТАКТЫ



МАГАЗИН
МАГАЗИНОВ

